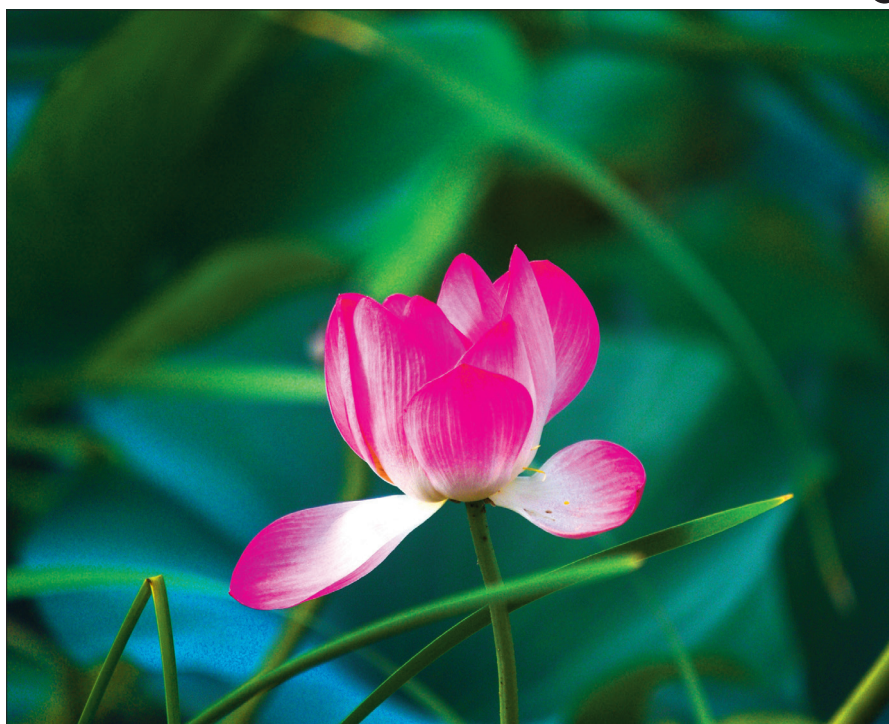


لاله‌های تالابی در بیشتر طول تابستان گل دارند



آسیب‌های جبران‌ناپذیری شده است؛ به‌مانند که تالاب انزلی هزار و یک مشکل دیگر هم دارد که از قضا این روزها هم حسابی خبرساز شده است.

#### ● سلک؛ احیای دوباره یک تالاب مرده

پناهگاه حیات وحش «سلک» با وسعت ۳۶۰ هکتار در قسمت جنوبی تالاب انزلی قرار دارد و از سال ۱۳۵۴ از سوی سازمان حفاظت محیط زیست، تحت مدیریت قرار گرفته است. این تالاب از جنوب به حاشیه مزارع روستاهای «هنده‌خاله» و «صوفیان‌ده»، از غرب به رودخانه «هنده‌خاله» و از شرق به رودخانه «تراب‌خاله» محدود می‌شود.

پناهگاه حیات وحش سلک به علت مهاجرت جمعیت انبوهی از پرندگان در فصول سرد یکی از مناطق مهم اکولوژیک منطقه به حساب می‌آید. عمده پرندگان سلک، گونه‌های مهاجر آبی شامل انواع قو، غاز، مرغابی‌ها از جمله سرسبز، گیلار، خوتکا، سرخ‌نایی، اردک سیاه کاکل و ارده‌ای است. پناهگاه حیات وحش سلک پذیرای چنگر، چنگر نوک سرخ، انواع حواصیل، اگرت، گاوپرانک، چوب‌پا، آووست، ماهی‌خورک، پرستو و همچنین انواع گونه‌های شکاری مثل سنقر تالابی، عقاب تالابی، لیل و... هم هست.

در سال‌های گذشته به علت پسروری آب دریا و همچنین ورود رسوبات رودخانه‌ای به تدریج عمق آب در این بخش از تالاب انزلی کاهش یافت. آرام آرام منطقه تالابی به علفزار تبدیل شده و بخش عمده‌ای از تالاب خشک

شد. پس از حدود دو سال خشک بودن کامل پناهگاه حیات وحش سلک، این منطقه چند سال قبل احیا شد.

عملیات احیای پناهگاه حیات وحش سلک شامل برداشت رسوبات به صورت رویه‌برداری متناسب با ارتفاع و شیب اراضی خشک محدوده جنوب تالاب برای افزایش سطح آب، بازسازی بازوهای حاشیه پناهگاه حیات وحش برای افزایش زمان ماندگاری آب، استفاده از پمپ آب برای پمپاژ و تزریق آب به کانال‌های جنوبی و نیز الحاق بخش شمالی به پناهگاه حیات وحش سلک که سال‌های گذشته به عنوان آب‌بندان‌ها مورد بهره‌برداری قرار می‌گرفت، بود. با انجام این عملیات، پناهگاه حیات وحش سلک تا حدودی دوباره احیا شد. حالا این تالاب همچنان که پذیرای لاله‌های تالابی است، پذیرای انواع پرندگان هم هست.

#### ● سرخانکل؛ زادگاه پرستوهای دریایی

پناهگاه حیات وحش «سرخانکل» در محدوده تالاب انزلی قرار دارد و جزئی از آن به حساب می‌آید. پناهگاه حیات وحش سرخانکل در غرب سلک واقع شده است و از شمال به کانال «ماه‌روژه»، از جنوب به روستاهای «هنده‌خاله» و «سیاه‌درویشان»، از شرق به رودخانه «هنده‌خاله» و از غرب به رودخانه «تازه‌بکنده» محدود است.

محیط تالابی پناهگاه حیات وحش سرخانکل پوشیده از آژولا، سه‌کوله‌خیز،

**تالاب انزلی به واسطه گیاهان، جانوران و مورفولوژی و شکل بستر، ارتباط با دریا و رژیم رودها دارای محیط زیستی ویژه است. معروف‌ترین گیاه، همین گیاه لاله تالابی است**